



29-31
JANVIER
2025

MARSEILLE
PALAIS DU PHARO

WWW.HIGHTECH-CARDIO.ORG

Place du paramédical dans le choc cardiogénique en salle de KT



Définition

Choc cardiogénique

- Tachycardie
- Hypotension
- Dyspnée, baisse saturation
- Confusion, désorientation, troubles neurologiques
- ...



Objectifs

rapidité
transmission anticipation
debriefing
coordination
efficacité
communication

Intervenants



Paramédical



Paramédical



Cardiologue interventionnel



Cardiologue USIC



Anesthésiste /
Réanimateur

Sauver Monsieur Marseille



*L'abus d'alcool est dangereux pour la santé,
à consommer avec modération.*

Cas clinique

Monsieur Marseille , 58 ans

- Tabac actif
- HTA

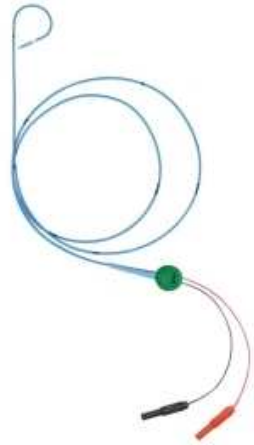
A l'arrivée du SAMU à son domicile

- ✓ Douleur thoracique.
- ✓ Sus décalage du segment ST
- ✓ Décision: transfert en salle de Coro



Anticipation





Anticipation

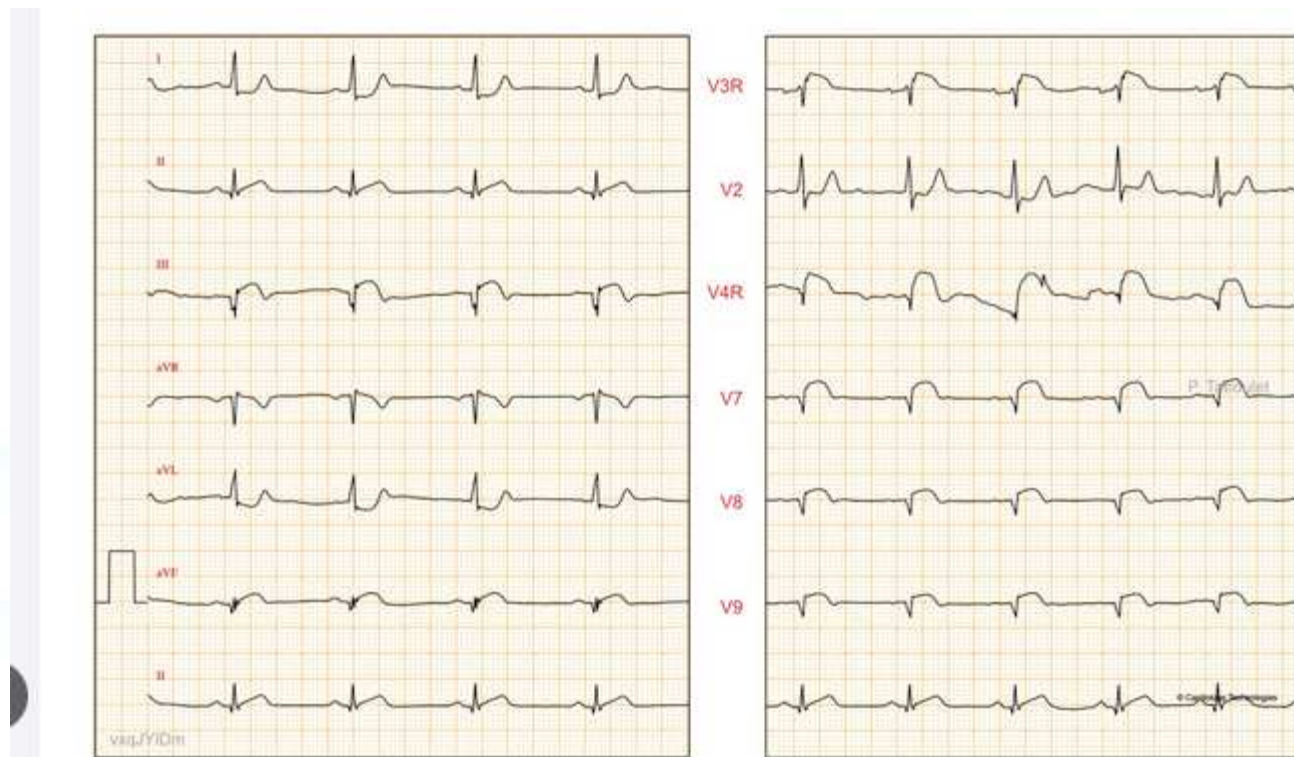


« Le myocarde c'est du temps, et le temps c'est du myocarde »



A l'arrivé de Monsieur Marseille voici son ECG

La douleur est persistante.



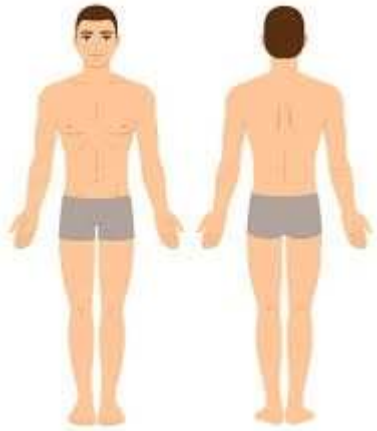


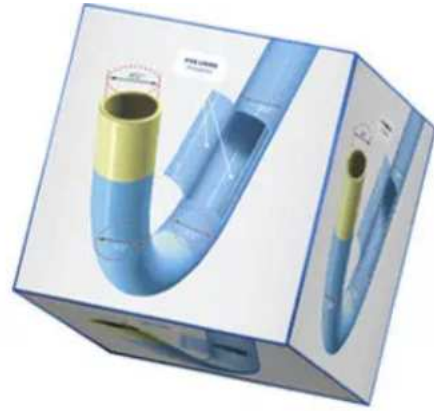
Transmission



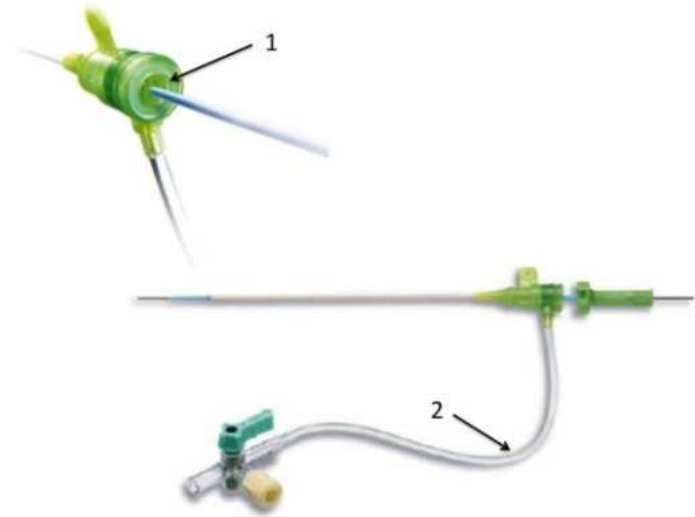
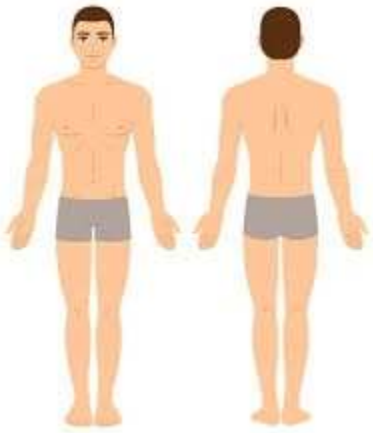


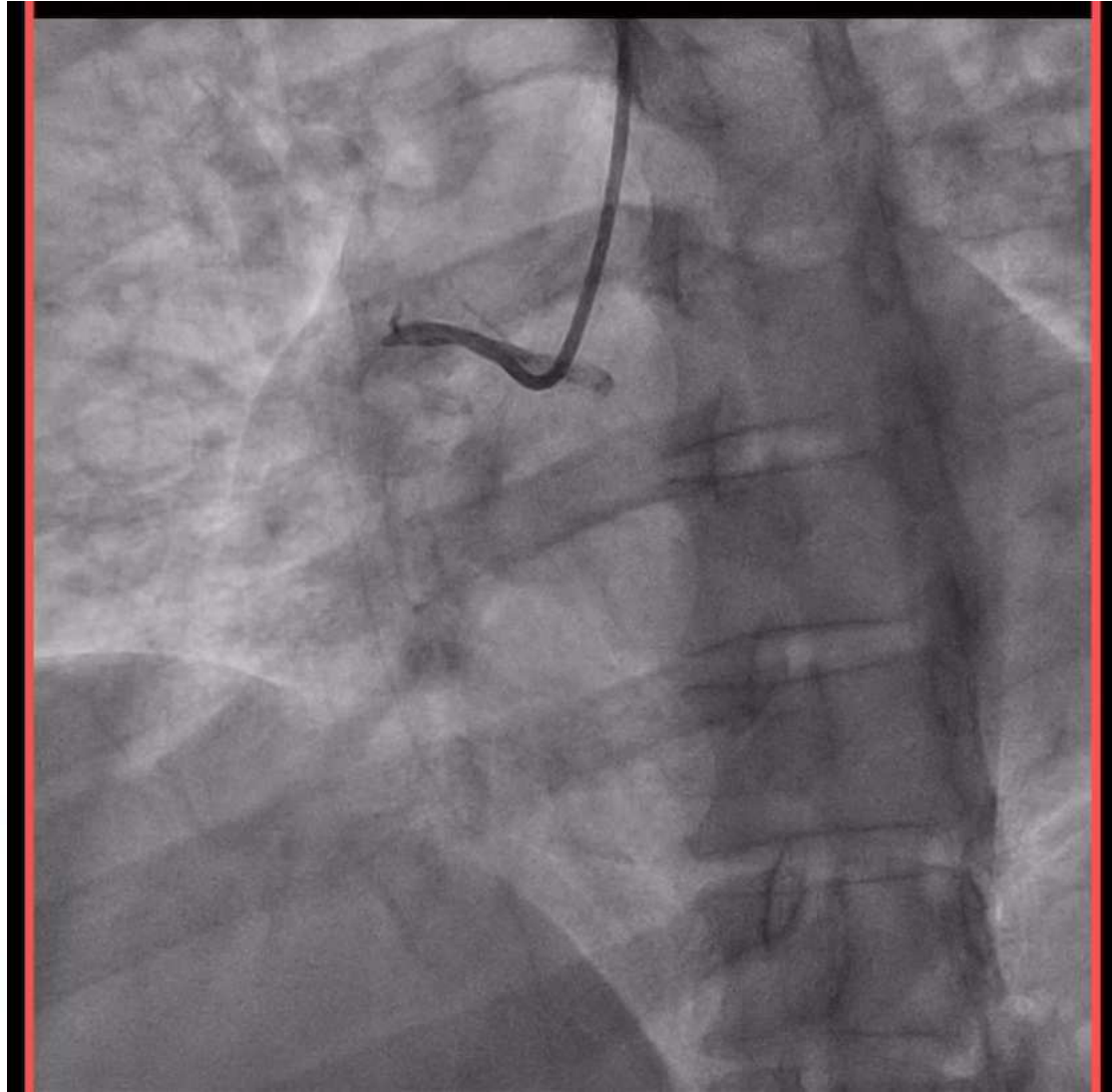
Installation





Communication

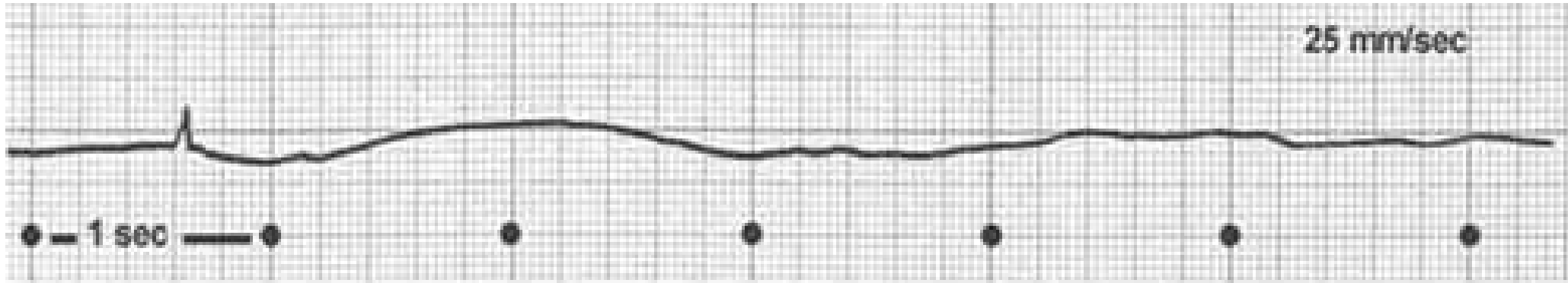








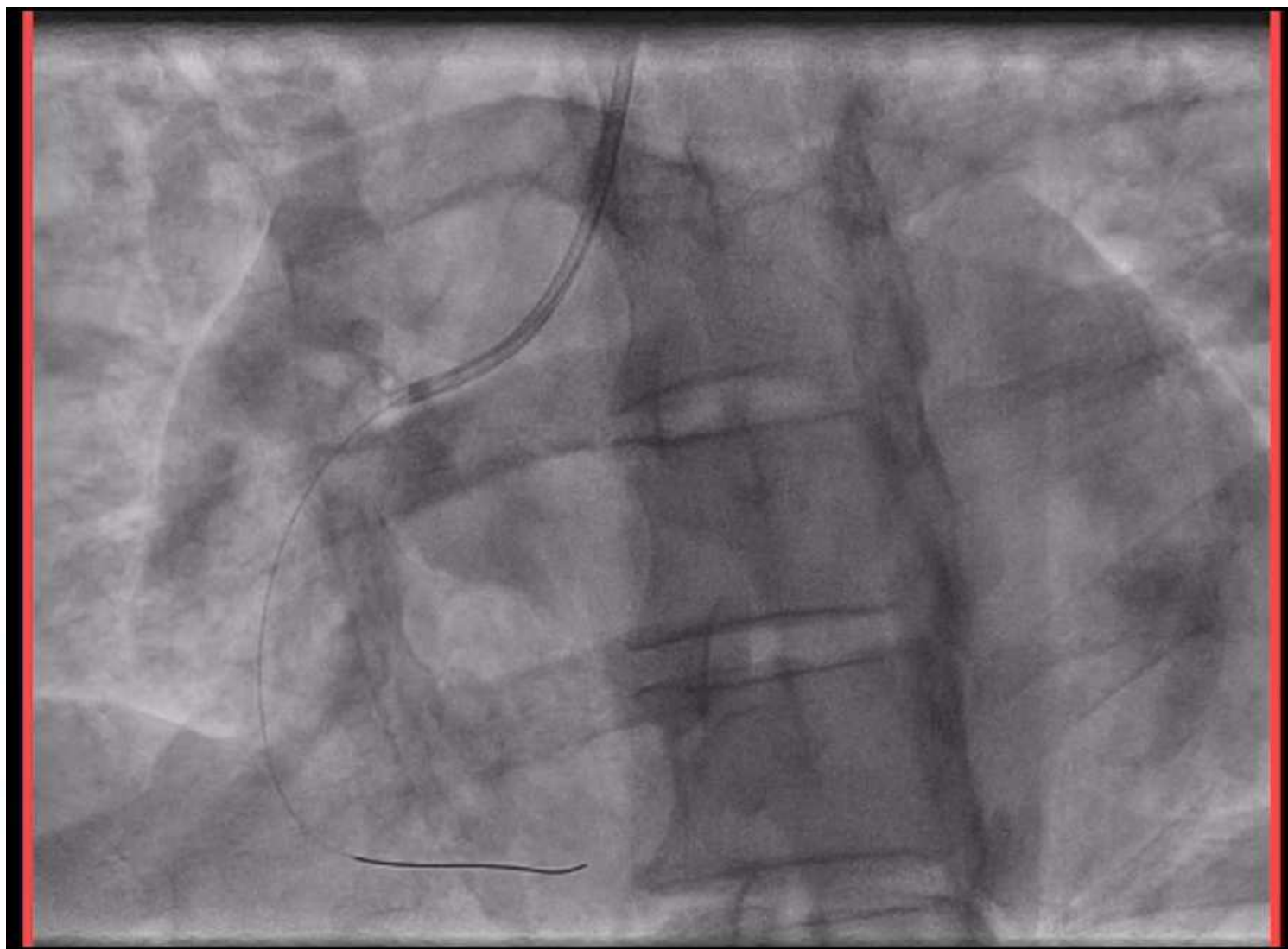
On dégage !

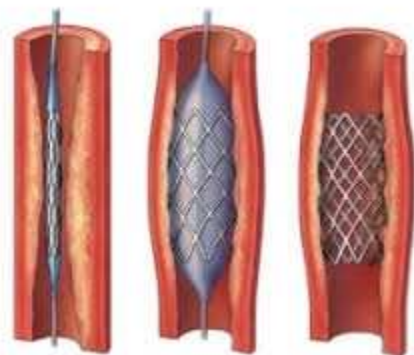




Coordination

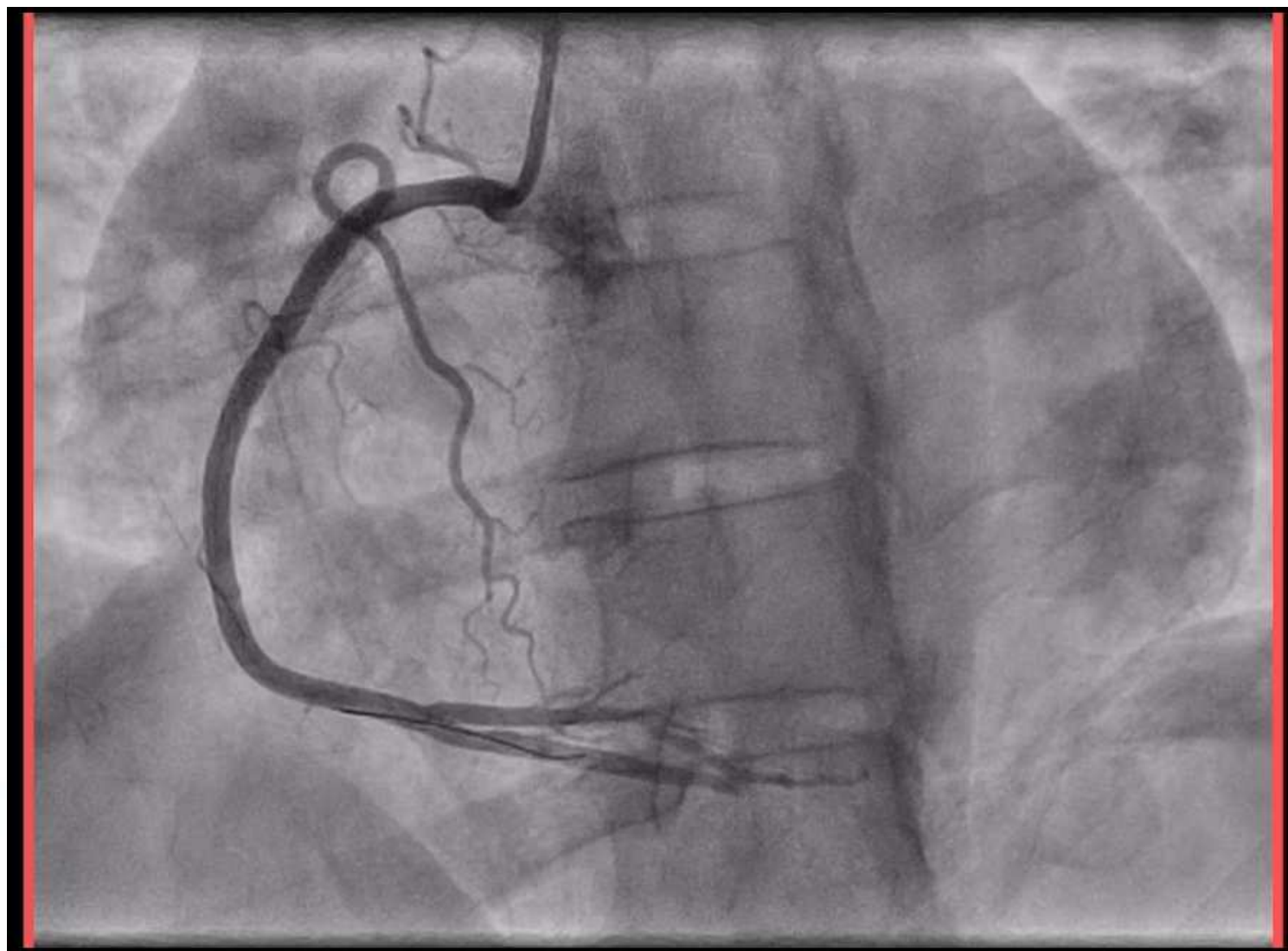






Efficacité / technique





Enjeux

- ✓ **Importance de la rapidité**
- ✓ **Formation continue**
- ✓ **Importance du **debriefing****

Conclusion

Le rôle du paramédical est ESSENTIEL :

- ✓ **Contribue directement à la qualité des soins et au pronostic du patient.**
- ✓ **Assure une prise en charge rapide et efficace dans ces situations d'urgence.**

« Si tu veux la paix, prépare la guerre »

TIPS AND TRICK



Secrétaire : 2375
 Bureau médecin : 4417

IDE	Brancardier
Sumatra : 4120	8h-9h : 3355
USIC : 4312	9h-12h30 : 3077
AMBU 4 ^{ème} : 2468 / 69	12h30-20h : 2431
AMBU grenadine 3 ^{ème} : 4338	Après 20h : 3077
Urgence : 3669	URGENCE 24/24
Dechoc : 3449	REANIMATEUR : 3562
Réa : 4311	CARDIO USIC / 3563
Borneo : 4377	AVC : 3020
	URGENTISTE : 3669

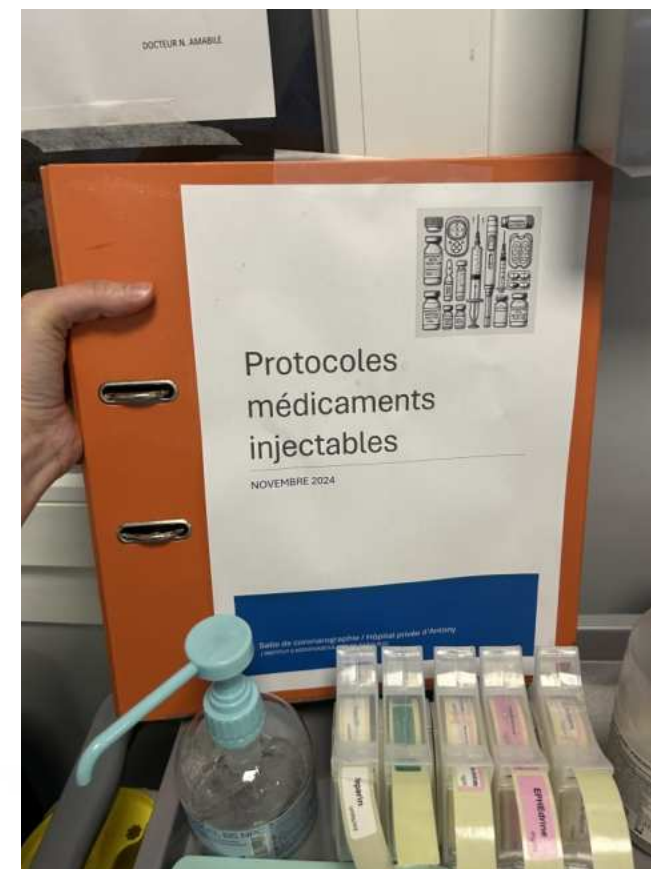
URGENCE NUIT et WE :

Brancardier NUIT : 2443 (20h-8h)
 Brancardier WE : 2430 (9h-17h) / 2431 (17h-9h)
 ASH (ménage) : 3131 (7h-21h30) / 3264 (21h30-7h)
 Cadre nuit (si pas de réponse de FASH) : 4427

Cardiologue USIC REA: 3563
Urgence vitale : Réanimateur 3562

Médecin des urgences : 3669 (nuit et jour)
 Ide accueil urgence (alerte AVC) : 3020
 Ide Urgence : 3669
 Ide Usic : 4312
 Ide Rea : 4311
 Ide Borneo : (post rea) 4377
 Ide Cardio : 4120/3527

Accueil des urgences : 3728
 Anesthésiste bloc : 3400
 DECHOC : 3449
 Lit porte : 2418



Merci pour votre attention.